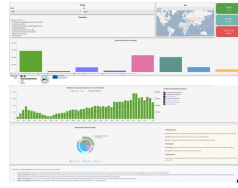


Produits Web



Un financement France Relance nous a permis de mettre à disposition du grand public **les indicateurs de volumétrie** de la base de données Quadrigé.

Ce volet a été intégré au [site web envlit](#) dans le menu « Quadrigé – la base de données » avec 3 grandes parties :

- « Découvrir les données » à destination du **grand public**,
- « Visualiser les données » à destination d'un **public averti**, contenant des outils

interactifs,

- « Accéder aux données » pour une **interrogation experte** des données .

[En savoir plus](#)

Quadrigé Web

Le 18 juin, le module « **Extractions** » est venu compléter l'application [Quadrigé Web](#). A terme, cette interface remplacera certains menus Quadrigé².

Profitez de l'été pour vous approprier cette nouvelle interface : un [manuel](#) est disponible pour vous accompagner. De plus, lors des [Journées Utilisateurs Quadrigé](#), le 5 octobre est dédié à la présentation et la formation (prise en main, exercices) à la nouvelle application web Quadrigé !



Cette interface couvre la totalité des fonctions du menu « Extraction » de Quadrigé², et propose de nouvelles fonctionnalités :

- Extraire les **Passages / Prélèvements / Échantillons sans résultat**,
- Extraire les **échantillons**,
- Extraire les **résultats via une API** publique ou privée.

La livraison du 18 juin a été l'occasion de faire évoluer le module « **Référentiels** ».

Les évolutions majeures sont les suivantes :

- **Nouvelle disposition des menus**,
- **Enregistrement de vos filtres** & possibilité d'en combiner plusieurs via des **blocs**,
- Accès aux **transcodages Sandre**.

[En savoir plus](#)

Rappel - Journées Utilisateurs Quadrigé



L'équipe Quadrigé vous invite aux **1ères journées utilisateurs Quadrigé** qui se tiendront les **03 et 04 octobre 2024** à Nantes, avec la possibilité d'assister à la première demi-journée en visioconférence.

La séance en plénière (première demi-journée) est ouverte à toute personne intéressée. Le reste des journées est réservé aux utilisateurs effectifs Quadrigé, BD Récif et DALI. **Inscription encore possible** et jusqu'au 15/09/2024.

[Ordre du jour](#)

[En savoir plus](#)

Fermeture de l'assistance Quadrigé - cet été



Cet été, l'assistance Quadrigé, BD Récif, DALI et Surval ferme **pendant 2 semaines** :

Du lundi 05 août au vendredi 16 août 2024

Ainsi, nous vous invitons, dans la mesure du possible, à **anticiper vos demandes**.

De **manière exceptionnelle**, en cas de problème de connexion aux applications (blocages techniques de type "Serveur indisponible" ou "Authentication impossible") pendant ces semaines de fermeture, et **uniquement pour cela**, vous pouvez contacter l'assistance informatique : assistance@ifremer.fr.

La cellule Quadrigé vous remercie de votre compréhension.